



Brandwerend glas

Pilkington Pyrostop®
Pilkington Pyrodur®



PILKINGTON
NSG Group Flat Glass Business

Pilkington Pyrostop® en Pilkington Pyrodur®

Bescherming en brandveiligheid

- Spaart mensenlevens
- Beperkt brandschade aan eigendommen en waardevolle voorwerpen
- Houdt vluchtwegen begaanbaar en biedt veiligheid voor de brandbestrijders

Doorzicht en brandveiligheid

- Zorgt voor een lichte en comfortabele leef- en werkomgeving
- Benut de flexibele mogelijkheden die glas biedt bij het ontwerpen
- Tijdens brand wordt het glas ondoorzichtig waardoor de vlammen vanuit de vluchtweg niet zichtbaar zijn en er daardoor minder paniek ontstaat

Voordelen

- Volledig transparant, onbelemmerd doorzicht
- Gaat de verspreiding van vlammen, rook en gassen tegen
- Getest in vele toepassingsmogelijkheden
- Volledig afgestemd op het bouwbesluit
- Beperkt de doorgang van warmtestraling, waardoor ook grotere glaswanden mogelijk zijn
- Toepasbaar voor scheidingswanden, deuren, gevels, daken e.d.
- Goede geluidsisolerende eigenschappen
- Pilkington **Pyrostop®** biedt extra isolatie tegen verhoogde temperatuur, zodat de temperatuur aan de niet vuurzijde niet boven de 140 °C komt
- Vele combinatiemogelijkheden zoals, beveiliging, zonwering, HR-glas e.d.
- Bekend bij en geaccepteerd door de brandweer en bouwtoezicht
- Tweezijdige vuurbelasting bij alle standaarduitvoeringen
- Biedt ook bescherming wanneer het glas is beschadigd
- Een wereldwijde ervaring van meer dan 25 jaar



Museum, Amsterdam



– links –
Verpleeghuis Dr. Sarphatie,
Amsterdam

– rechts –
De Haagse Poort, Den Haag

Eisen aan brandwerend glas

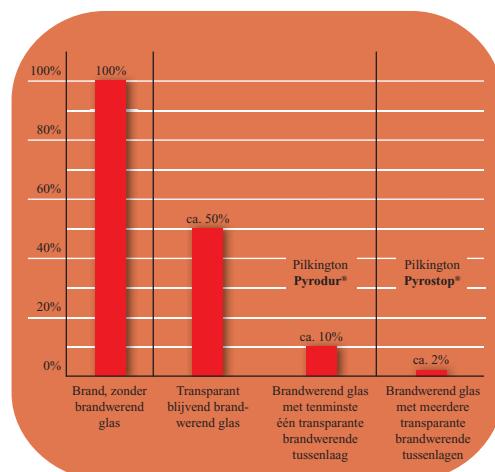
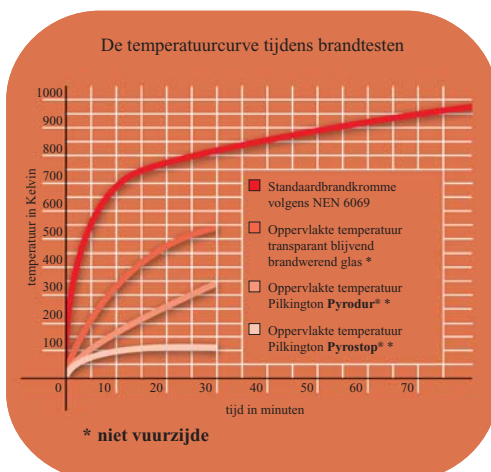
Stabiliteit

- Vlamdichtheid betrokken op de afdichting (E); Gedurende de geëiste tijd mogen geen vlammen, rook en/of gassen door de constructie komen.



Thermische isolatie

- Thermische isolatie betrokken op temperatuur (I) is in Nederland (nog) geen eis; Afhankelijk van de situatie, b.v. een grote transparante glaswand, kan het mogelijk zijn dat dit overeenkomstig een dichte wand wordt beoordeeld waarbij wel een temperatuureis geldt.
- Thermische isolatie betrokken op warmtestraling (W) is voor glas van toepassing; Gedurende de geëiste tijd mag de, op een afstand van maximaal 1 meter van de scheiding, gemeten straling niet meer bedragen dan 15 kW/m^2 .



– links –
Reactie van Pilkington **Pyrostop**[®]
en Pilkington **Pyrodur**[®] tijdens
een brand

– rechts –
Warmtestraling na 30 minuten



Van Heek Parkeergarage, Enschede

De complete range van brandwerende oplossingen met glas

Pilkington **Pyrostop**[®]

- Een volledig heldere beglazing die totale bescherming biedt door stabiliteit en thermische isolatie betrokken op temperatuur en straling
- Brandwerend glas met thermische isolatie, betrokken op temperatuur, van 30, 60, 90 tot zelfs 120 minuten
- Speciale tussenlagen die tijdens een brand reageren en een ondoorzichtig, isolerend en stabiel schild vormen
- Volledig transparant in brandvrije situaties geeft het de mogelijkheid zeer flexibel te ontwerpen met doorzicht, licht en helderheid
- Veel combinatiemogelijkheden

Pilkington **Pyrodur**[®]

- Houdt vlammen, rook en gassen tegen
- Stabiliteit en thermisch isolerend, betrokken op warmtestraling, gedurende 30 en 60 minuten
- Tussenlagen die tijdens een brand worden omgevormd tot een stabiel schild die het doorlaten van warmtestraling beperkt
- Beperkt de doorgelaten warmte ten opzichte van sommige andere brandwerende glassoorten
- Toepasbaar in standaard brandwerende profiel-systemen, zonder ingewikkelde beglazings-constructies
- Te combineren met veel gangbare glassoorten

Combinaties

Pilkington **Pyrostop**[®] en Pilkington **Pyrodur**[®] zijn ontwikkeld om voor de meest uiteenlopende toepassingen gecombineerd te kunnen worden met nagenoeg het volledige programma Pilkington beglazingen, zowel in enkelglas als in isolatieglas. Dit geeft de ontwerper de mogelijkheid hoogwaardig brandwerend glas te combineren met o.a. zonwerende, thermisch isolerende, akoestische, decoratieve en diverse veiligheidsbeglazingen.

1. Thermische isolatie

Als isolatieglas gecombineerd met Pilkington **Optitherm**[™] S3 (coating op pos. 2) met een lucht- of gasgevulde spouw (HR+ of HR++)

2. Zonwerende beglazing

Als isolatieglas gecombineerd met Pilkington **Suncool**[™] (coating op pos. 2) met een lucht- of gasgevulde spouw

3. Geluidsisolerende beglazing

Als isolatieglas in een geluidsisolerende opbouw

4. Bescherming tegen impact van buiten af

In een speciale opbouw als inbraakvertragend en/of kogelwerend glas

5. Veiligheidsbeglazing tegen persoonlijk letsel

In een samenstelling met Pilkington gehard glas of met Pilkington gelaagd glas

6. Decoratieve beglazing

In een samenstelling met Pilkington decoratieve beglazing

Aanbevelingen en toepassingen

Pilkington Pyrostop® en Pilkington Pyrodur® zijn geschikt voor

- Scheidingswanden
- Vaste interieurbeglazingen zowel vertikaal als horizontaal
- Branddeuren met zij- en bovenlichten
- Raam- en gevelbeglazingen
- Dakbeglazing en schuin geplaatst glas

Technische controle dient te worden uitgevoerd ten aanzien van: uitgevoerde testen, veiligheidsnormen, mogelijkheid van thermische spanningen, wind- en andere belastingen en eventuele andere van belang zijnde elementen.

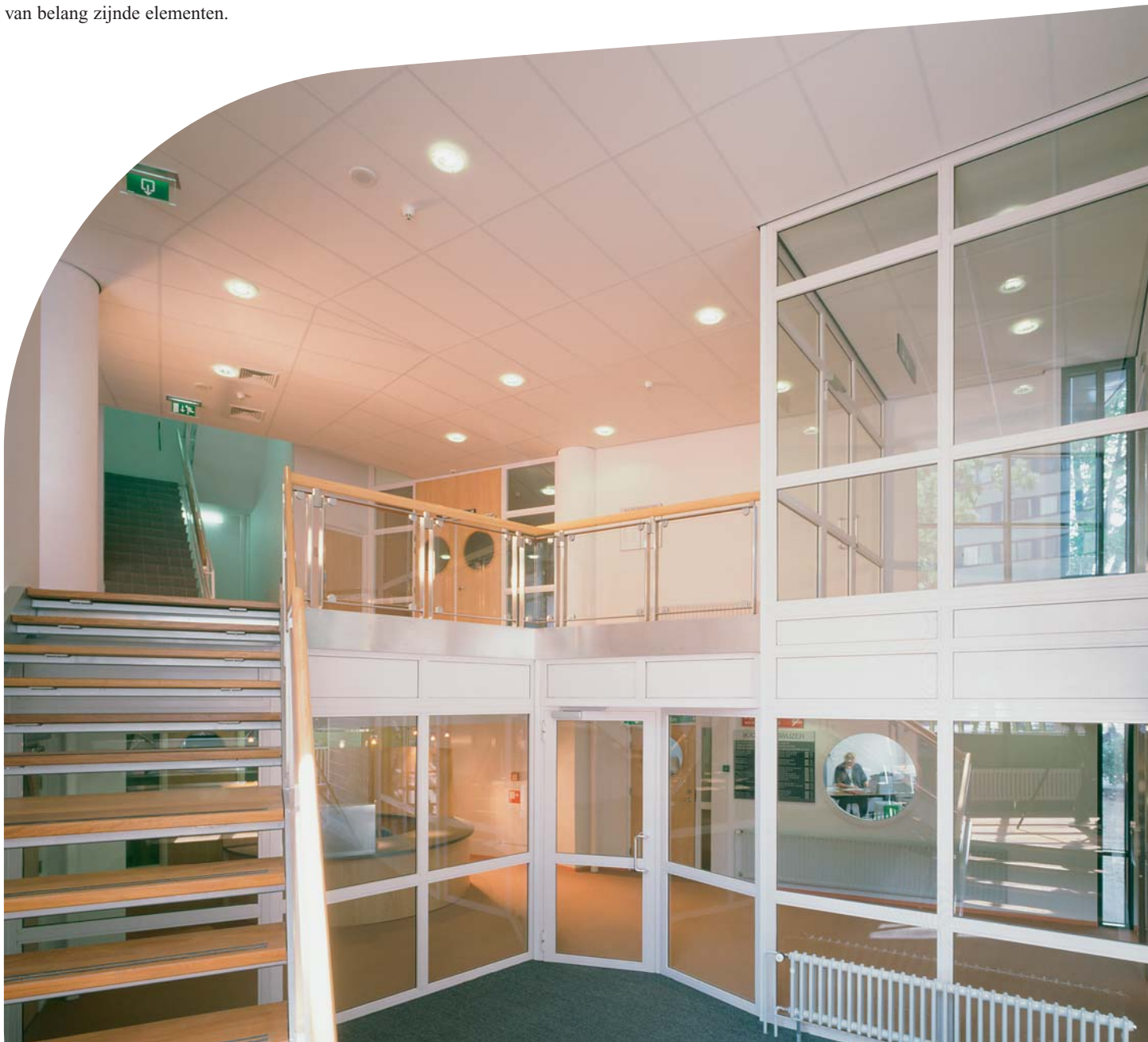
Toepassingen

- Uitgebreid toegepast in meer dan 500 in Europa goedgekeurde brandwerende constructies.
- Het is de verantwoordelijkheid van de verwerker dat het glas op de juiste wijze en volgens de lokale regels wordt toegepast.

Verdere informatie

Neem contact op met Pilkington over uw wensen en laat ons u de beste, meest attractieve en effectieve oplossingen tonen.

Ikazia Ziekenhuis, Rotterdam



Deze publicatie verschaft slechts een algemene beschrijving van het product. Meer informatie kan worden verkregen bij uw Pilkington vestiging. Het is de verantwoordelijkheid van de gebruiker om ervoor te zorgen dat dit product geschikt is voor een specifieke toepassing en dat het gebruik voldoet aan alle geldende wetten, normen, regels en andere vereisten. In de mate die door de geldende wetten is toegestaan, zijn Nippon Sheet Glass Co. Ltd en alledochterondernemingen niet aansprakelijk voor fouten of weglatingen in deze publicatie en voor de gevolgen van het feit dat men op de informatie in de brochure heeft vertrouwd.



Het CE-keurmerk bevestigt dat een product voldoet aan de relevante geharmoniseerde Europese norm.
Het CE-keurmerklabel voor elk product, waaronder de opgegeven waarden, staat op www.pilkington.com/CE.



PILKINGTON
NSG Group Flat Glass Business

Pilkington Benelux B.V.

De Hoeveler 25 Postbus 143 7500 AC Enschede
Telefoon +31 (0)53 483 58 35 Fax +31 (0)53 431 91 78
E-mail pilkington.benelux@nsg.com
www.pilkington.com